



# Leichtbau mit VeroBoard<sup>®</sup> Element

Verolith<sup>®</sup>-Leichtbauplatten und Werkstoffe für  
industrielle und dreidimensionale Anwendungen

**Leichter Stein.**

Verotec entwickelte ein neues Verfahren zur Herstellung von leichten, rein mineralischen Mikro-hohlkugeln und produziert diese im eigenen Werk.



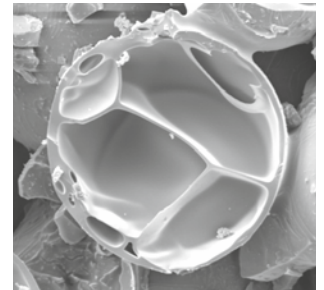
## Was steckt hinter VeroBoard® Element?

Die Idee, Stein in einen leichten Plattenwerkstoff zu verwandeln.

Seit 1989 schmücken Verotec-Fassadenprofile historische und moderne Hausfassaden mit dekorativen Fassadenelementen. Auf der Suche nach einem nachhaltigen Grundstoff für unsere dreidimensionalen Fassadenelemente entwickelten wir 2014 einen neuen, leistungsstarken und besonders druckstabilen Leichtfüllstoff, der unseren Leichtbauplatten und -elementen eine neue Qualität verlieh: Unser Leichtfüllstoff Verolith®

Der aus Vulkangestein bestehende, rein mineralische Leichtfüllstoff verleiht VeroBoard® Element herausragende Eigenschaften: Eine

Druckfestigkeit und homogene Materialstruktur und damit verbundene Kantenstabilität bei der Bearbeitung zu dreidimensionalen Objekten und Oberflächen.



Die geschlossenzellige Struktur der Verolith®-Mikrohohlkugeln verhilft den Bauplatten zu einer geringen Wasseraufnahme und damit Frostsicherheit. Das macht sie universell einsetzbar – in allen Klimazonen.



**Mineralische Basis**



**Formaldehydfrei**



**Lösemittelfrei**



**Ohne tierische Inhalte**





## Leicht und stabil: als Platte und 3D-Element

Mit seiner feinen, monolithischen Materialstruktur sind Verolith®-Plattenwerkstoffe hervorragend geeignet, um dreidimensionale Ideen zu verwirklichen. Ob Dekorelemente, 3D-Logos oder strukturierte Oberflächen - für die individuelle Gestaltung von Räumen, Fassaden oder Messeständen steht Ihnen ein leichtes, nicht brennbares Sortiment mit bis zu 100 mm Materialstärke zur Verfügung, das sich durch herausragende Stabilität in der Bearbeitung auszeichnet.

Die Veredelung der Basisoberfläche ist mit HPL, Holzfurnieren, Farben, Lacken oder Edelmetallen realisierbar, denn die nur leicht saugfähige Oberfläche ermöglicht die optimale Verbindung mit Klebstoffen oder anderen Verbundmaterialien.

Aufgrund des hohen mineralischen Anteils sind alle unsere Verolith®-Produkte nicht brennbar (Baustoffklasse A2-s1).

Die überzeugenden Eigenschaften:



Leicht



Kantenstabil



Frostsicher



Baustoffklasse A2  
IMO  
Annex 1, Part 5  
Annex 2, Part 2



Dickensortiment  
15 - 100 mm



Vielseitige Beschichtungsmöglichkeiten



### Engineering.

Seit 1989 entwickelt und produziert Verotec Leichtbauplatten nach eigener Rezeptur für Bauanwendungen mit höchsten physikalischen Anforderungen.

Ein erfahrenes und spezialisiertes Team sichert die hohe Qualität der Leichtbauprodukte.

## Vielseitig: für grenzenlose Möglichkeiten

Den Einsatzmöglichkeiten von Verolith®-Leichtbauplatten sind keine Grenzen gesetzt. Denn die besonderen Eigenschaften des innovativen Materials inspirieren sowohl Entwickler als auch Verarbeiter aus den unterschiedlichsten Branchen und Anwendungsfeldern. Hier einige Beispiele:

### **3D-Elemente für den Schiffsinnenausbau**

Individuelle Gestaltungsmöglichkeiten für den exklusiven Schiffsinnenausbau bieten die Verolith®-Leichtbauwerkstoffe. Das homogene und kantenstabile Material ist aufgrund der hohen Verarbeitungssicherheit ideal für die Herstellung von Dekorelementen an Säulen, Türen oder Wänden in Schiffen und Yachten. Die problemlose Beschichtung mit Farben, Silber-, oder Blattgold bietet grenzenlosen Spielraum für die ausgefallensten Designwünsche.

### **3D-Elemente für den Messebau**

Mit steigenden Brandschutzanforderungen im Messebau ist immer öfter ein nicht brennbarer, leichter Werkstoff gefragt. Die mineralisch basierten Leichtbauplatten und -Elemente aus Verolith® sind daher optimal für die Herstellung von dreidimensionalen Beschriftungen, Logos und Objekten für Messestände aller Branchen.





### **Sandwich-Elemente**

Als Trägermaterial für die industrielle Herstellung von Sandwich-/Verbund-Elementen bilden Verolith®-Leichtbauplatten die ideale, nicht brennbare Basiskomponente. Die Druckfestigkeit und ebene, leicht saugende Oberfläche macht sie optimal applizierbar für nahezu jede Art der Beschichtung, z.B. mit HPL, Holz furnier, Stein oder Metall.



## Sortiment

VeroBoard® Element – Leichtbau-Werkstoff aus Verolith®

**Baustoffklassen A2s1 d0 und  
IMO Res. Annex 1, Part 5 und Annex 2, Part 2**

Plattenstärke	Format
15 mm	2420 x 1210 mm
20 mm	2420 x 1210 mm
25 mm	2420 x 1210 mm
30 mm	2420 x 1210 mm
25 mm	2420 x 1210 mm
40 mm	2420 x 1210 mm
50 mm	2440 x 1080 mm
60 mm	2440 x 1080 mm
70 mm	2440 x 1080 mm
80 mm	2440 x 1080 mm
90 mm	2440 x 1080 mm

### Weitere Verotec-Leichtbauprodukte

**VeroBoard® Classic** Die vielseitige Leichtbauplatte aus Blähglas für Innen und Außen.

**Verolith®** Der mineralische Leichtfüllstoff für den Einsatz im Brandschutz und als Zuschlagstoff in der Bauchemie.

### Über Verotec

Die Verotec GmbH (StoGroup) ist Entwickler und Hersteller von Leichtfüllstoffen, Leichtbauplatten, Leichtbauelementen und Leichtbausystemen für Fassade, Innenraum, Akustik, Schiffbau und Industrie. Unter dem Aspekt der Nachhaltigkeit entwickelt Verotec innovative Leichtbauprodukte und -systeme von der Idee bis zur Marktreife. Vom Lauinger Werksgelände aus finden jährlich mehr als 1,4 Millionen Quadratmeter Leichtbauplatten ihren Weg zu repräsentativen Bauprojekten in aller Welt. Unter der Marke VeroBoard® Rapid sind Verotec-Leichtbauprodukte auch in Baumärkten erhältlich.

Verotec ist nach ISO DIN (Umweltschutz, Qualität, Energie) und OHSAS 18001 (Arbeitsschutz, Arbeitssicherheit) zertifiziert.

### Kontakt:

Verotec GmbH  
Hanns-Martin-Schleyer-Str. 1  
89415 Lauingen/Donau  
Tel. 09072 990-0  
infoservice.verotec@sto.com  
www.verotec.de

