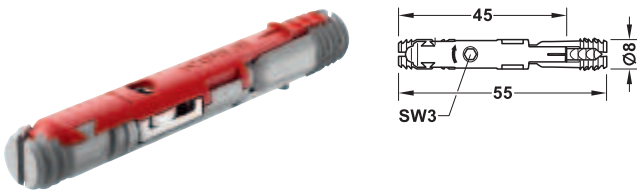




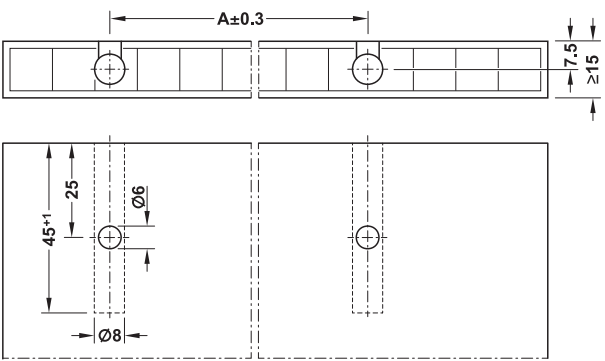
Spreizverbinder Häfele Ixconnect SC 8/60

- > Einteilverbinder
- > als Korpusverbinder auch für große Möbel einsetzbar
- > einfache und schnelle Montage
- > für verdeckte Anwendungen, im eingebautem Zustand ist nur eine 6-mm-Bohrung zum Fixieren der Verbinder sichtbar
- > lösbare Verbindung

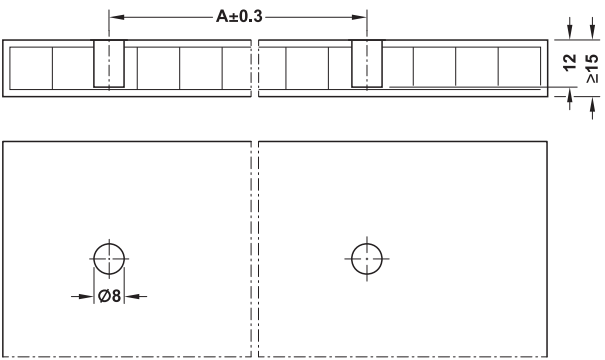


- > Einsatzbereich: für die verdeckte Montage von Korpusverbindungen in MDF und Spanplatten
- > für Holzdicke: ab 15 mm
- > Montage: zum werkzeuglosen Einstecken in Bohrloch-Ø 8 mm, Spreizen des Verbinders über 180°-Drehung der Anzugsschraube mit Innensechskant SW3

Bohrbild

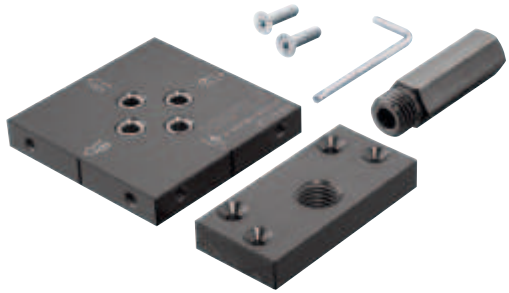


Bearbeitung Tablar
 Ø-8-mm-Bohrung ausführen
 Ø-6-mm-Bohrung kann oben oder unten gesetzt werden



Bearbeitung Seitenwand

→ **Bohrlehre**



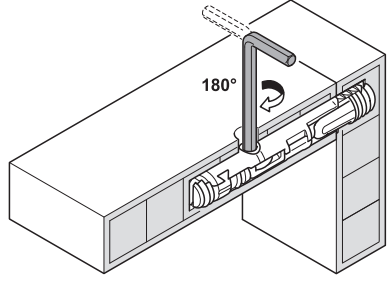
Hinweis

Bohrlehre für Häfele Ixconnect SC 8/60 (Art.-Nr. 001.25.085) bitte separat bestellen.
 Ab Holzdicke 16 mm können die Abdeckkappen für Bohrlochdurchmesser Ø 6 mm, Schaftlänge 4 mm verwendet werden.

Werkstoff	Oberfläche/Farbe	Artikel-Nr.
Kunststoff/Zinkdruckguss	rot/grau	262.11.117

Abpackung: 100, 2000 oder 64000 Stück

Montage



1. Bauteile mit Verbinder zusammenstecken
2. 180°-Drehung: Verbinder wird gespreizt und die Bauteile zusammengezogen

Abdeckkappen für Blindbohrung Ø 6 mm ▶ MB 14.33

- > Einsatzbereich: zum präzisen Bohren in Seitenwand und Tablar
- > für Plattendicke: 15,16,18 und 19 mm
- > Bohrhülse: Ø 8 mm

Produktart	Artikel-Nr.
Bohrlehre	001.25.085

Abpackung: 1 Stück

DGH-M 2021, HDE-de, 1/120; Maßangaben unverbindlich. Konstruktionsänderungen vorbehalten.